

MRI断層解剖

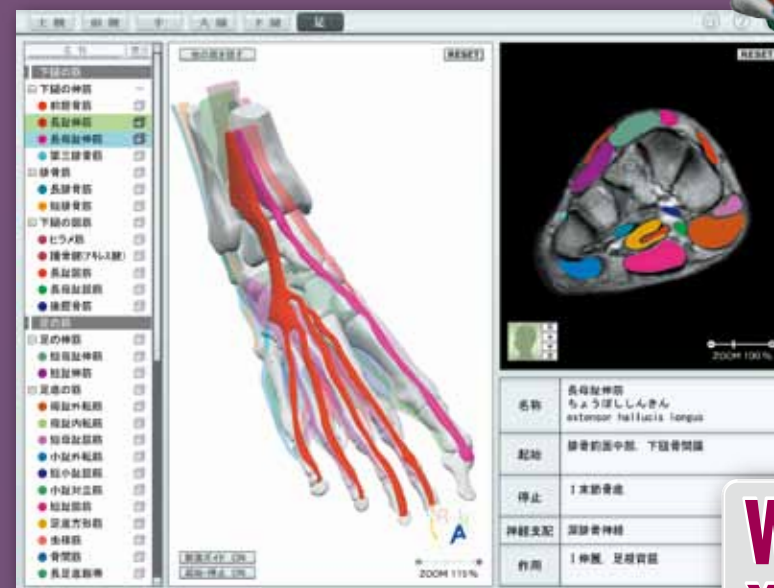


3Dで見る骨と筋

順天堂大学教授 坂井建雄
埼玉医科大学教授 新津 守

第2版

MR画像に基づいて精密に構築した
3DモデルをCD-ROMに完全収録。
360°回転させて見ることができます

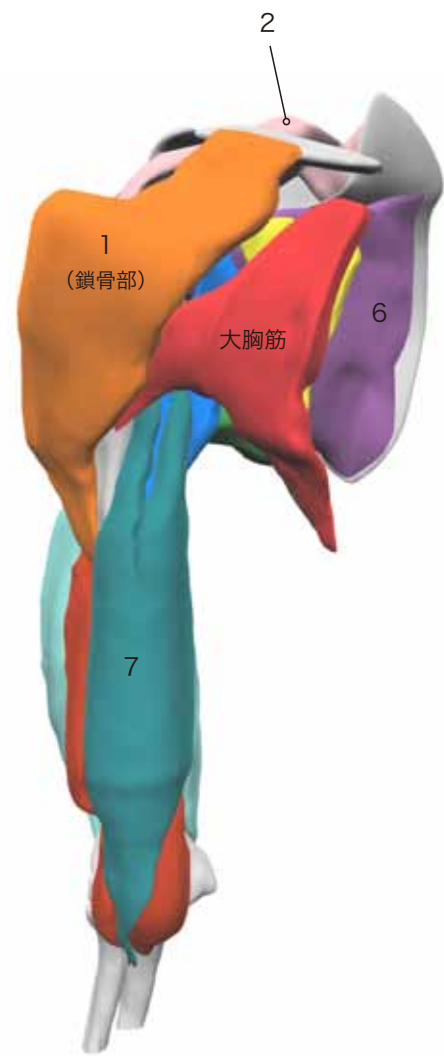


Windows 8
XP Vista 7 対応

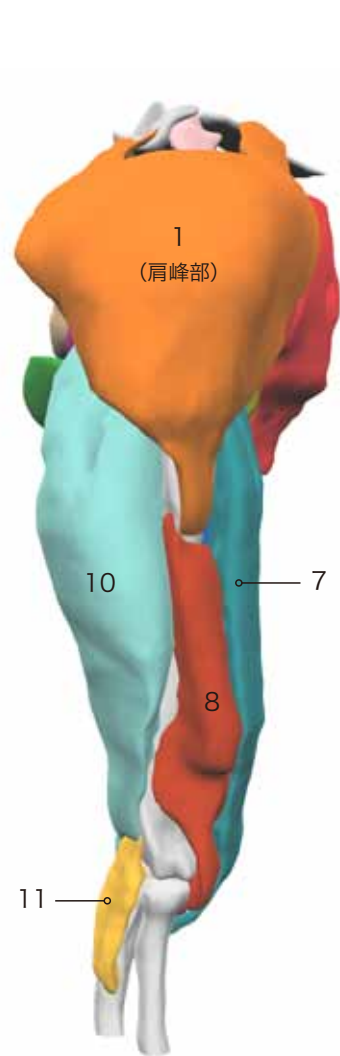
アトラス

上肢帶·上腕

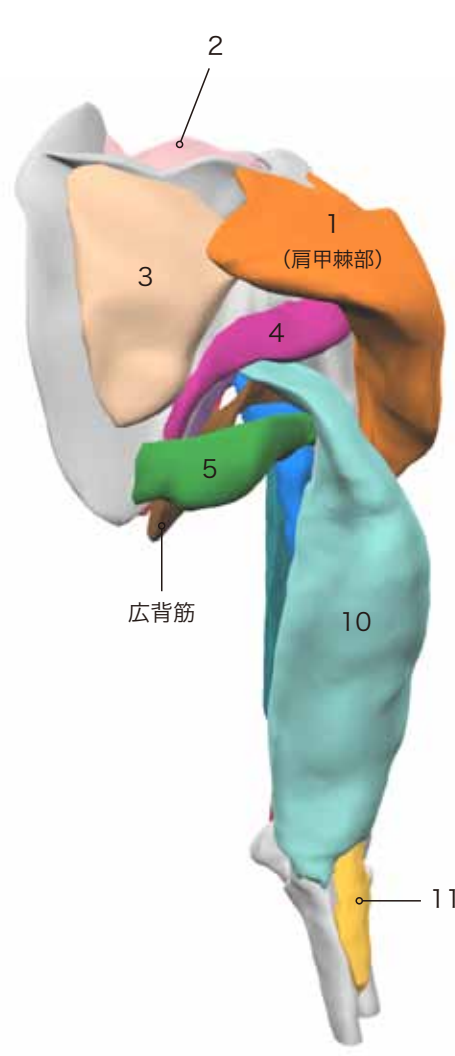
- 1 三角筋 2 棘上筋 3 棘下筋 4 小円筋 5 大円筋 6 肩甲下筋
7 上腕二頭筋 8 上腕筋 9 烏口腕筋 10 上腕三頭筋 11 肘筋



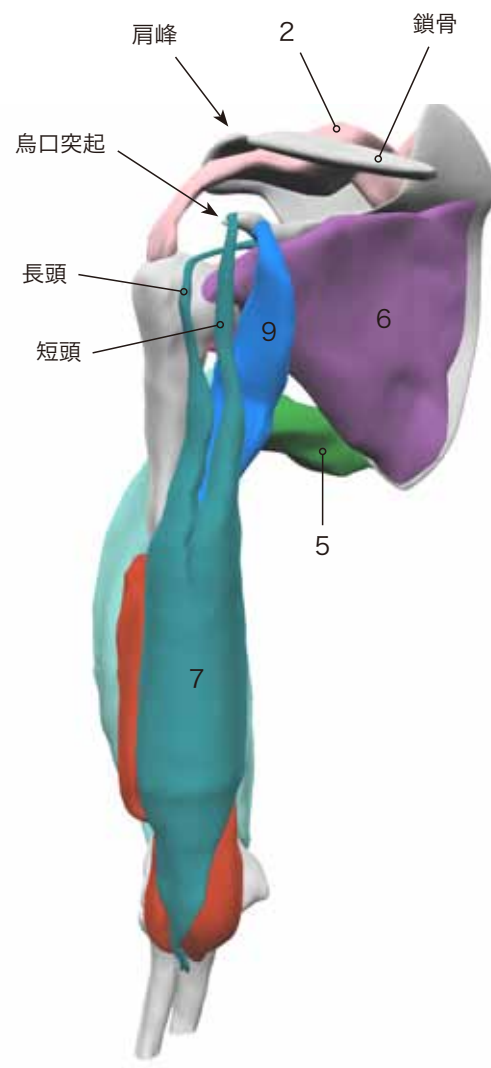
前面



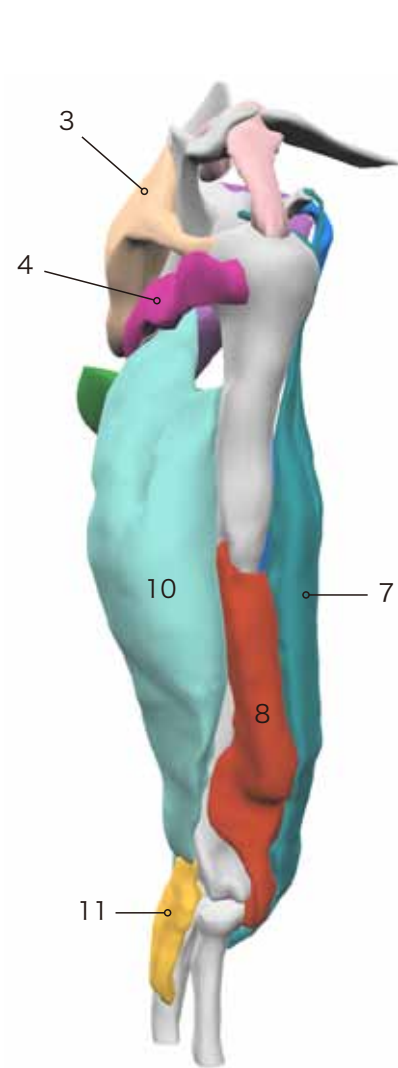
外側面



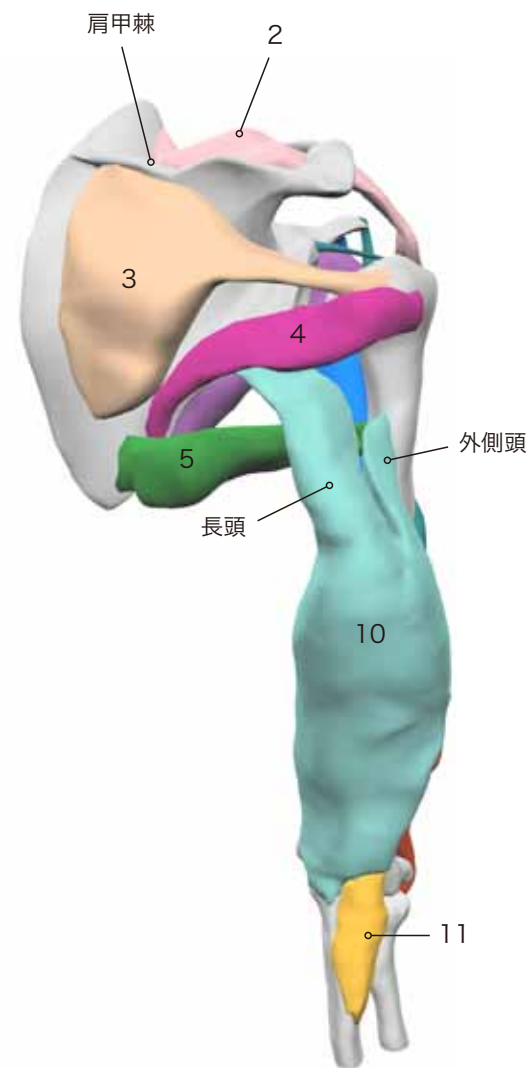
後面



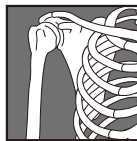
前面



外側面



後面



さんかくきん
三角筋
deltoid
(鎖骨部)



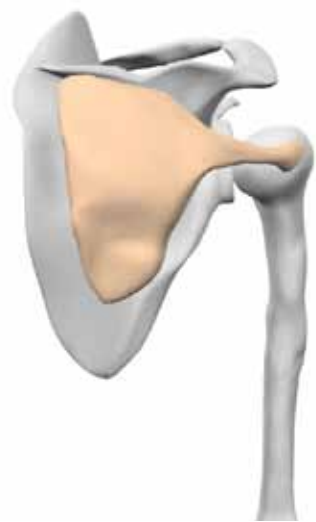
きょくじょうきん
棘上筋
supraspinatus



けんこうかきん
肩甲下筋
subscapularis



きょくかきん
棘下筋
infraspinatus



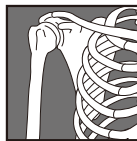
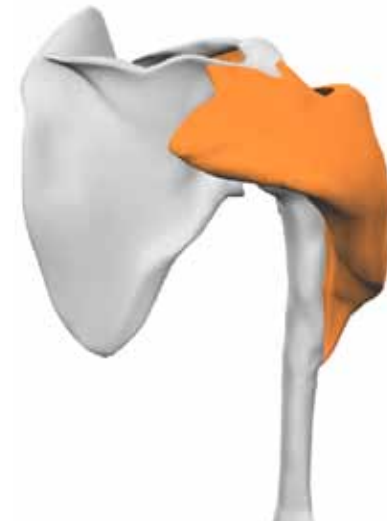
しょうえんきん
小円筋
teres minor



だいえんきん
大円筋
teres major



さんかくきん
三角筋
deltoid
(肩甲棘部)



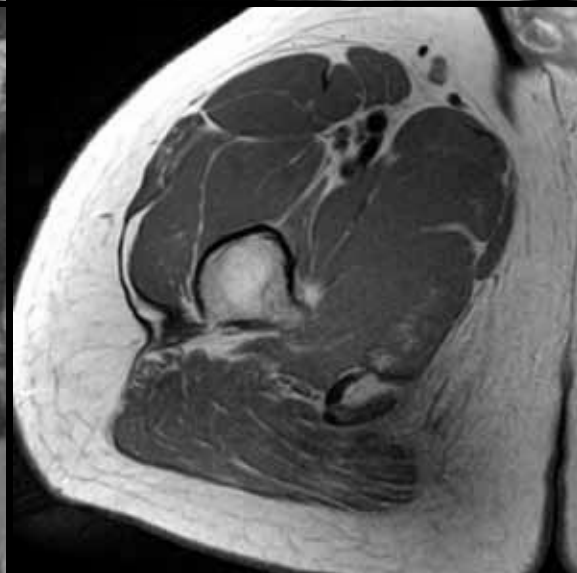
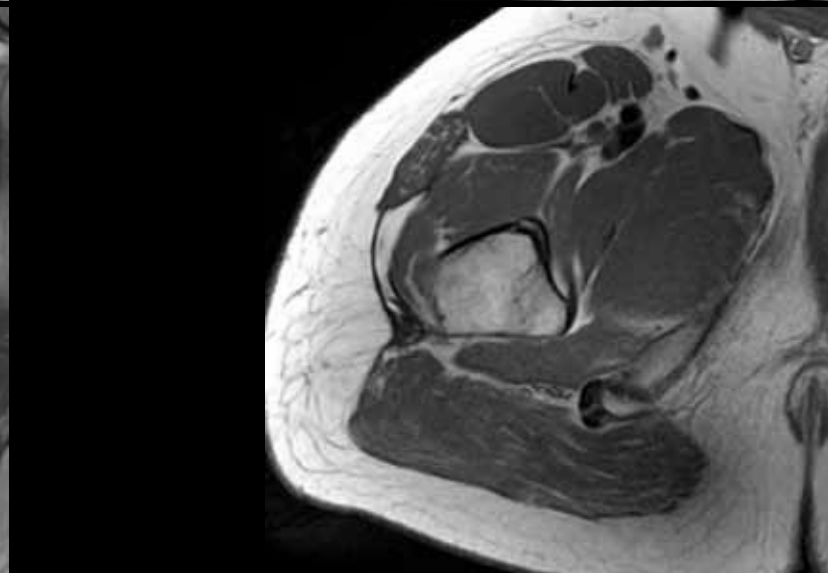
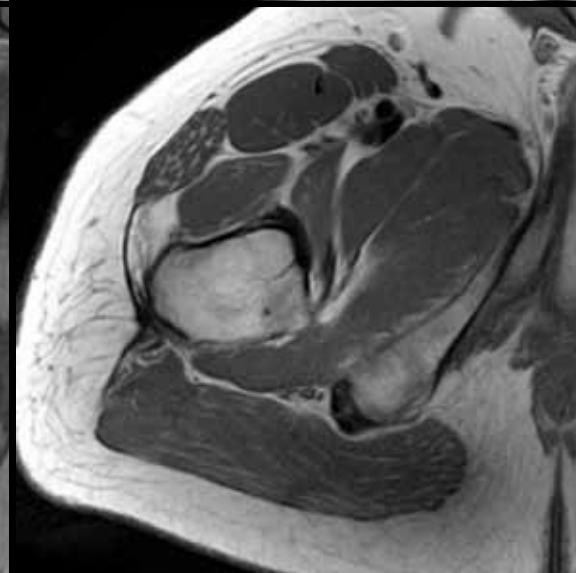
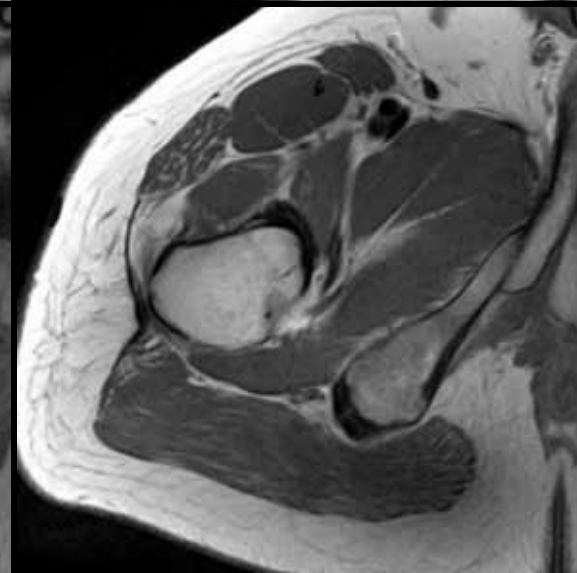
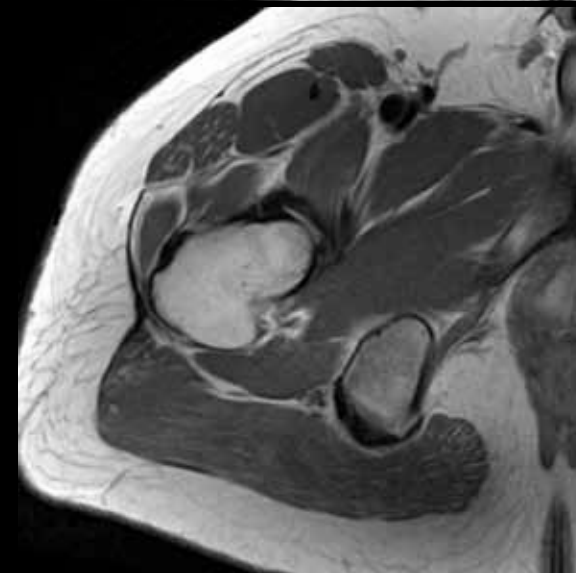
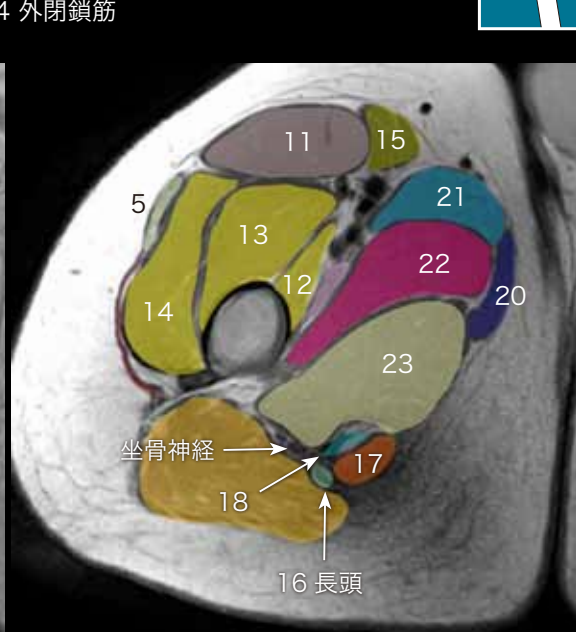
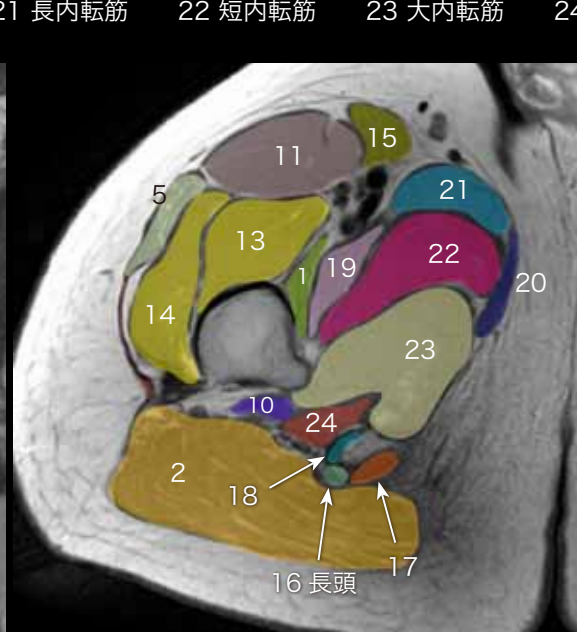
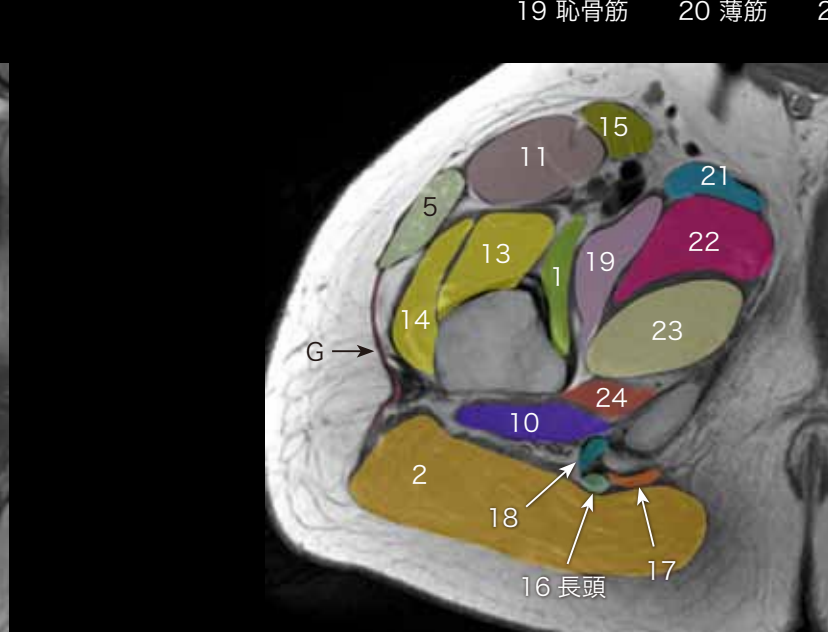
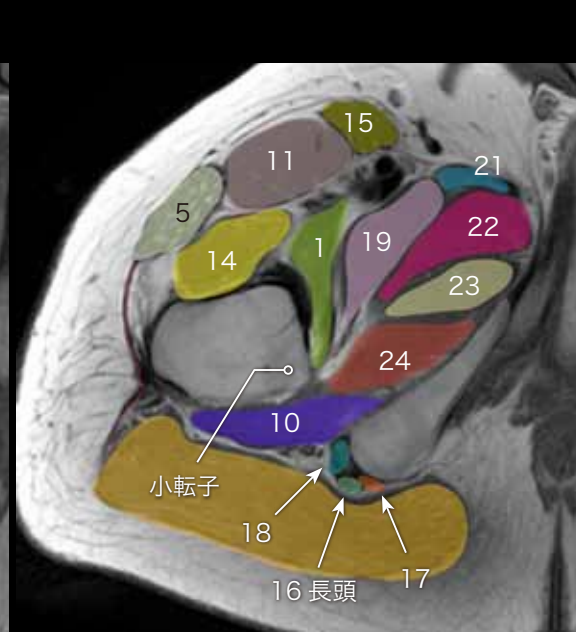
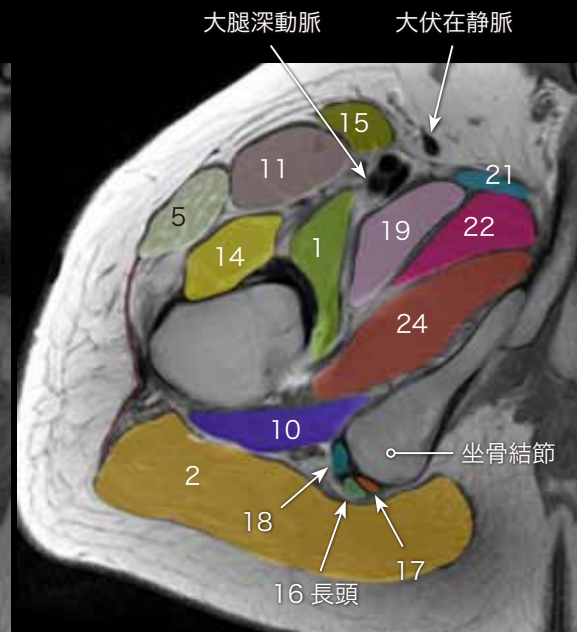
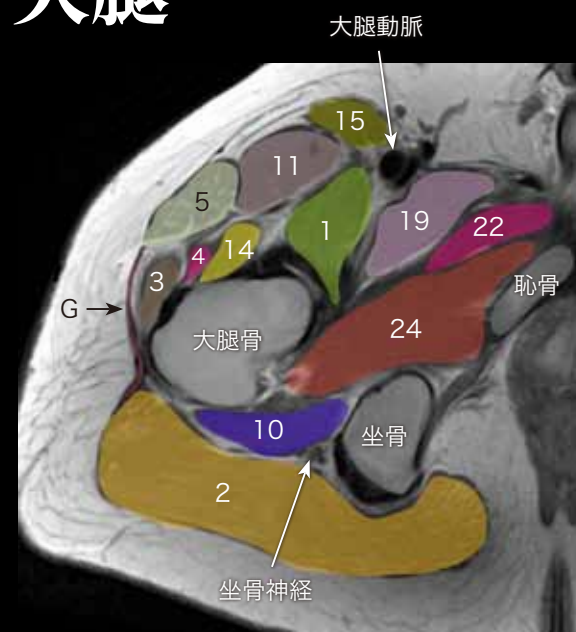
上肢帯の筋	名称	起始	停止	神経支配	作用
	三角筋	鎖骨外側部、 肩甲骨肩峰・肩甲棘	上腕骨三角筋粗面	腋窩神経	鎖骨部： 肩関節屈曲・内旋 肩峰部： 肩関節外転 肩甲棘部： 肩関節伸展・外旋
	棘上筋	肩甲骨棘上窩	上腕骨大結節	肩甲上神経	肩関節外転
	棘下筋	肩甲骨棘下窩	上腕骨大結節	肩甲上神経	肩関節外旋
	小円筋	肩甲骨外側縁	上腕骨大結節	腋窩神経	肩関節外旋
	大円筋	肩甲骨外側縁・下角	上腕骨小結節稜	肩甲下神経	肩関節内転・内旋
肩甲下筋	肩甲骨肩甲下窩	上腕骨小結節	肩甲下神経	肩関節内旋	

大腿



1 腸腰筋 (大腰筋·腸骨筋) 2 大殿筋 5 大腿筋膜張筋 10 大腿方形筋 G 腸胫韌帶

11 大腿直筋 12 內側広筋 13 中間広筋 14 外側広筋 15 縫工筋
16 大腿二頭筋 17 半腱様筋 18 半膜様筋
19 恥骨筋 20 薄筋 21 長内転筋 22 短内転筋 23 大内転筋 24 外閉鎖筋

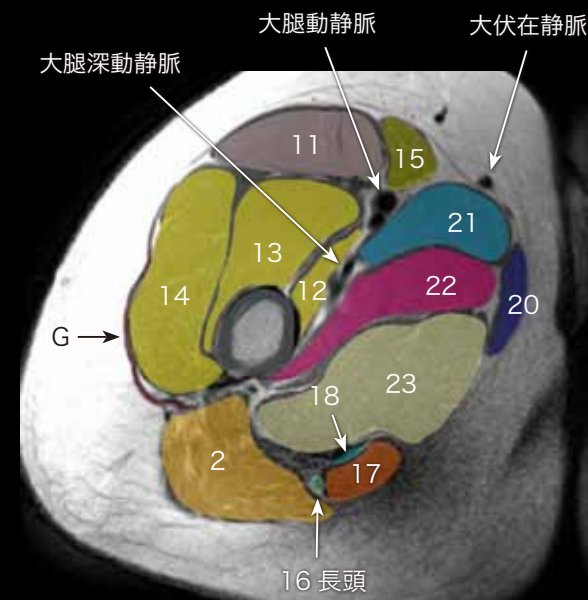
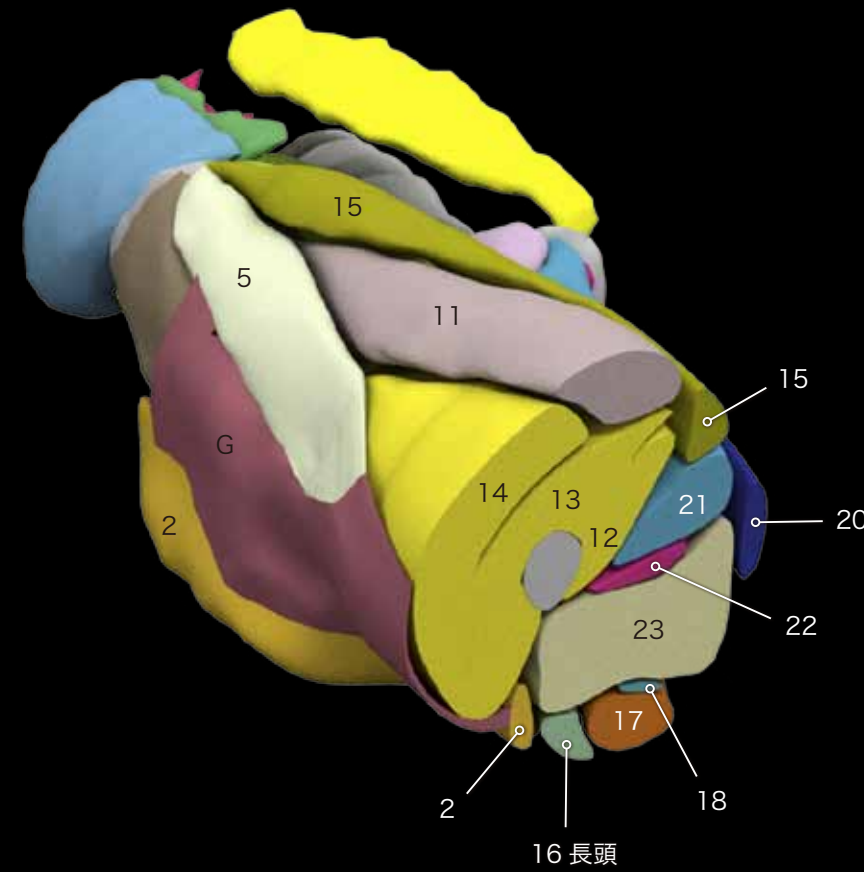


2 大殿筋 5 大腿筋膜張筋 G 腸胫韌帶

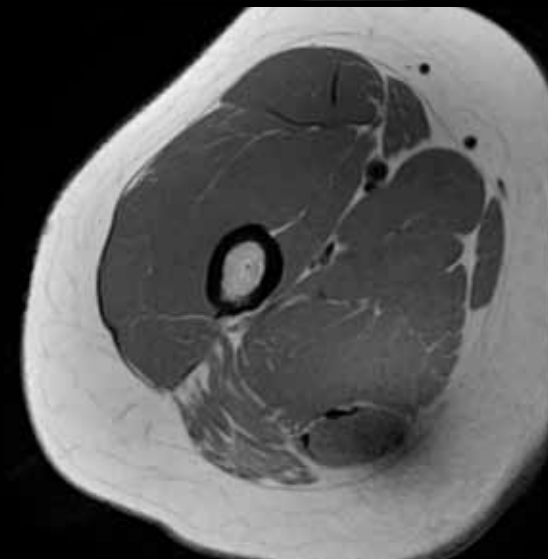
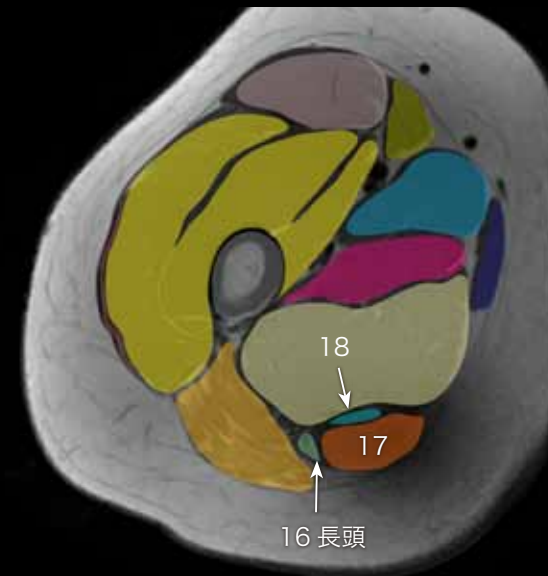
11 大腿直筋 12 內側広筋 13 中間広筋 14 外側広筋 15 縫工筋

16 大腿二頭筋 17 半腱様筋 18 半膜様筋

19 恥骨筋 20 薄筋 21 長内転筋 22 短内転筋 23 大内転筋 24 外閉鎖筋



108



109

